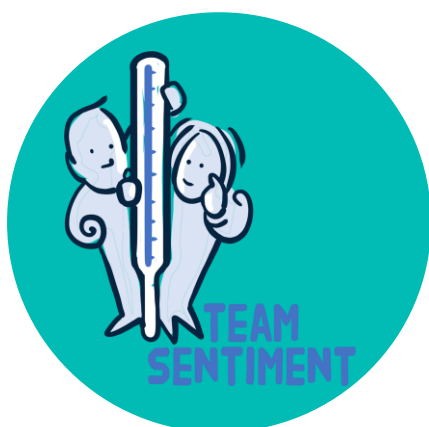




# Leeswijzer resultaten Teamsentiment

Leeswijzer voor de resultaten op het online platform



# Teamsentiment

*Wat loopt lekker en wat zit ons in de weg?*

Veel teamleden vinden het spannend om te bespreken wat hen dwars zit. Kleine ergernissen kunnen daardoor na verloop van tijd grote frustraties worden. En dat is jammer. Als je sneller op tafel legt wat besproken moet worden, ga je als team beter samenwerken. Het Teamsentiment helpt om dit gesprek met elkaar te voeren.

## 1. Teamsentiment?

### 1.1. Wat is het Teamsentiment?

Het Teamdriver Teamsentiment is een instrument om binnen het team inzichtelijk en daarmee bespreekbaar te maken hoe de samenwerking door alle teamleden ervaren wordt.

Het Teamsentiment bestaat uit 32 stellingen, verdeeld over 8 categorieën:

- ✗ Teamdoel en zinvol bezig zijn
- ✗ Bij het team horen en geïnteresseerd zijn
- ✗ Gebruik maken van elkaars kwaliteiten
- ✗ Structuren en afspraken hebben
- ✗ Invloed en zeggenschap hebben
- ✗ Intimiteit en kwetsbaarheid delen
- ✗ Betrouwbaarheid en steun ervaren
- ✗ Groeikracht en successen vieren.

### 1.2. Hoe gebruik je het Teamsentiment?

Teamdriver heeft twee manieren ontwikkeld om met Teamsentiment aan de slag te gaan:

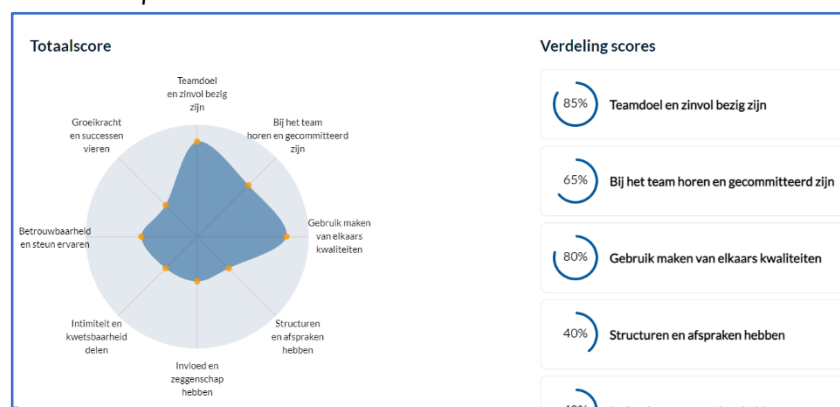
#### ✗ Teamsentiment kaartenset

De kaartenset bestaat uit 32 kaarten. Op elke kaart staat één stelling. Door middel van kleuren worden de 8 categorieën van het Teamsentiment weergegeven. Verderop in de handleiding vind je een aantal werkvormen om met het kaartenset aan de slag te gaan binnen je team.



#### ✗ Teamsentiment online momentopname

Op het Teamdriver Platform staat een online vragenlijst die de teamleden anoniem in kunnen vullen. Het resultaat wordt visueel weergegeven in gemiddelde scores per stelling, per categorie en een totaalscore.



### 1.3. Wanneer zet je het Teamentiment in?

Je kan het Teamentiment op verschillende momenten/manieren inzetten. Enkele voorbeelden:

- ✘ Er loopt iets niet lekker, maar het is moeilijk de vinger er op te leggen.
- ✘ Halverwege een project wil je als team toetsen hoe iedereen erbij zit en wat mogelijke verbeterpunten voor de samenwerking zijn.
- ✘ Aan het einde van een project wil je samen evalueren hoe het verlopen is, om bij een volgende project deze valkuilen te vermijden.
- ✘ Je zoekt een handig en makkelijk inzetbaar meetinstrument om regelmatig de beleving van samenwerking te evalueren.

### 1.4. Hulp bij het uitsturen van de online momentopname

In de Handleiding 'Platform opstarten met je team' word je stap voor stap begeleid met het uitsturen van een online momentopname voor het Teamentiment. Je ontvangt deze Handleiding als je je team aanmeld voor het online platform.

### 1.5. Werkvormen voor het Teamentiment

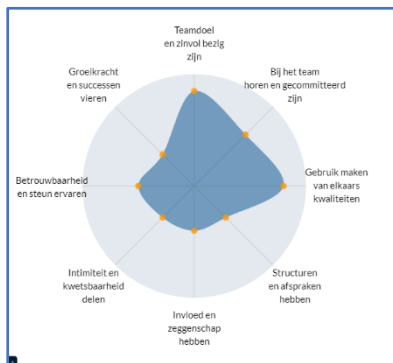
In de Handleiding 'Aan de slag met Teamentiment' ontdek je verschillende werkvormen om het Teamentiment met je team te bespreken. Je vindt deze in de online [Kennisbank](#).

## 2. Hoe kan je het Teamsentiment online lezen?

Met het invullen van de online vragenlijst door het team creëer je een visuele weergave van het Teamsentiment. Het wordt in één oogopslag duidelijk waar de kracht zit in dit team op dit moment en waar valkuilen en groeikansen zitten.

Op het online platform vind je verschillende weergaven waarmee je als team aan de slag kan gaan:

### 2.1. Het spinnenweb



Het spinnenweb geeft visueel meteen weer in welke categorieën het team relatief hoog scoort en in welke categorieën het team relatief laag scoort.

In dit voorbeeld zie je dat het team hoog scoort op de drie categorieën 'Teamdoel en zinvol bezig zijn', 'Bij het team horen en geëngageerd zijn' en 'Gebruik maken van elkaars kwaliteiten'. Alle andere categorieën scoren op dit moment in dit team relatief laag.

### 2.2. Gemiddelde score per categorie



Rechts naast het spinnenweb wordt de verdeling van de scores over alle categorieën weergegeven. Hier zie je de gemiddelde score per categorie: dit is de gemiddelde score van alle teamleden over de vier stellingen die onder deze categorie vallen.

## 2.3. Inzoomen op elke categorie

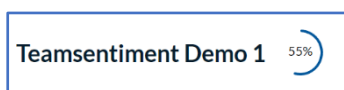
Je kan **inzoomen** op één categorie door ofwel op de categorie te klikken in bovenstaand overzicht ofwel in het spinnenweb op het oranje bolletje te klikken horende bij de betreffende categorie.



Als je inzoomt op één categorie zie je de gemiddelde scores voor elke stelling die bij deze categorie hoort.

In dit voorbeeld is ingezoomd op de categorie 'Bij het team horen en gecommitteerd zijn'. Je ziet dat er in dit voorbeeld een groot verschil is in gemiddelde scores per stelling. De eerste twee stellingen scoren relatief hoog. De laatste stelling scoort relatief laag. Over deze scores kan je als team een boeiend gesprek voeren met elkaar.

## 2.4. Gemiddeld totaalscore van het team



Bovenin het scherm wordt ook de gemiddelde totaalscore van het team weergegeven. Dit is de gemiddelde score van alle teamleden over alle 32 stellingen.

Als geïsoleerde score zegt dit percentage niet zoveel. Dit cijfer wordt interessant om te gebruiken op het moment dat je als team regelmatig het Teamsentiment meet. Dan wordt het een cijfer waarmee je de ontwikkeling van het Teamsentiment van je team inzichtelijk kunt maken.

### TIP:

Ga als team het **gesprek** aan over deze scores. Welke resultaten zijn opvallend? Welke categorie is voor jullie team op dit moment belangrijk? Welke niet? Wil je als team nu een onderwerp aanpakken? Hoe dan?

### Inspiratie nodig?

Op onze website vind je verschillende werkvormen om met het Teamsentiment aan de slag te gaan.

# Vragen?

We vinden het erg leuk dat je met Teamdriver aan de slag bent en zijn benieuwd naar je ervaringen!

- Heb je vragen, suggesties of mooie ervaringen om te delen? Stuur ze naar [info@teamdriver.com](mailto:info@teamdriver.com)
- Ben je op zoek naar nog meer inspiratie? Neem dan een kijkje in onze online [Kenniskbank](#).

Teamdriver wenst jullie veel succes met jullie teamsamenwerking!